

### Технические характеристики линии м/ч "КАСКАД ЭЛИТ" Премиум

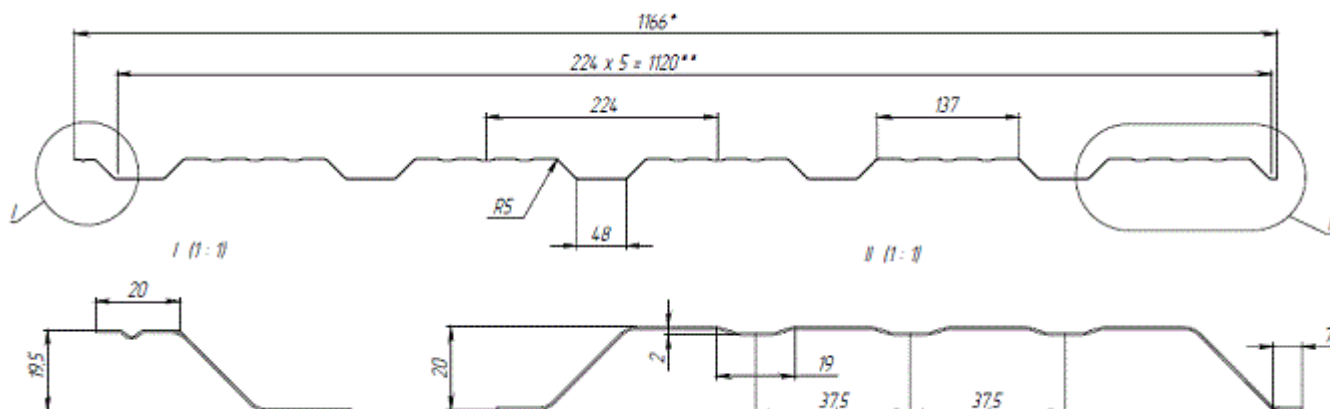
#### Область применения:

Автоматизированная линия позволяет методом холодной прокатки с последующей штамповкой формировать панели металлочерепицы заданной длины из тонколистовой рулонной стали с полимерным покрытием.

#### Применяемый металл:

Прокат рулонный тонколистовой оцинкованный и с декоративно-защитным лакокрасочным покрытием по ГОСТ Р 52146-2003 оцинкованный по ГОСТ Р 52246-2004.  
Ширина ленты – 1250±5 мм. Толщина – 0,37-0,6 мм.

#### эскиз профиля:



#### Автоматический разматыватель рулонов - «RG-10»

(приводной, консольный) с гидравлическим приводом разжима лап.

Тип - Консольный с приставной страховочной опорой,

Вес - 2030 кг

Грузоподъемность - 10 000 кг

Принцип разжима лопастей разматывателя - «клиновой»

Привод разжима лопастей разматывателя - Гидравлический «Diplomatic»

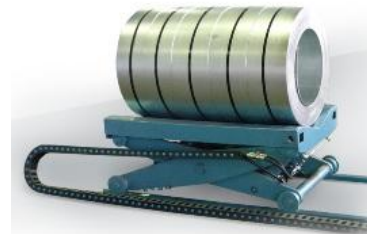
Ограничения хода разжима - 480-610 мм

Привод разматывателя - Асинхронный, частотно-регулируемый инвертором «Веспер»

Мощность привода разматывателя - 7,5 кВт

Скорость размотки металла до 50 м/мин

Ширина разматываемого рулона(заготовки) - До 1270 мм  
Внутренний диаметр рулона - 480-600 мм  
Наружный диаметр разматываемого рулона - 1500 мм  
Режим работы - автоматический  
Слежение за петлей - Выносная штанга  
Аварийный датчик отключения линии при натяжении петли - Концевой выключатель  
Габаритные размеры (LxVxH) - 2300x1060x1700 мм  
Возможность реверсивного вращения( в обратную сторону) - предусмотрено  
Количество лопастей хобота разматывателя - 4 шт



### **Телега загрузочная TG-10**

Грузоподъемность –10 т.  
Привод подъема - гидравлический (гидростанция разматывателя).  
Под рулон шириной – 1250 мм.  
Электропривод перемещения по рельсам. Мощность привода – 1,5 кВт  
Длина рельсового пути – 3,5 п.м.



### **Стан профилегибочный "КАСКАД\_ЭЛИТ"**

**Производительность - 10 м.п./мин**  
**Скорость профилирования линии в режиме профнастил – 30 м/мин.**  
**Укомплектован сервоприводом «SEW-EURODRIVE»(Германия)повышенной производительности**  
**Количество клетей - 19 шт**  
**Материал формирующих роликов - Сталь 40X ГОСТ 4543-71 термоупрочненные**  
**Штампующее устройство повышенной мощности**  
**Толщина металла - 0,37-0,6 мм**  
Режим заправки рулона - ручной  
Ширина рабочей зоны - 1250 мм  
Направляющий стол - регулируемый, с тремя не приводными входными валками  
Установленная мощность мотор-редуктора - 7,5 кВт  
Приводные валы - все нижние  
Привод валов - цепной  
Диаметр валов - 92 мм  
Точность по длине профилей -  $\pm 1-2$  мм  
Датчик движения ленты - круговой импульсный энкодер «ЛИР»  
Управление - программируемый контроллер  
Габаритные размеры (LxVxH) - 9000x1680x1750 мм  
Масса - 8 000 кг  
Трос-Stop, с кнопкой Stop - Аварийный  
Блок штампа и гильотины - гидравлический  
Установленная мощность - 11 кВт  
Материал ножей гильотины - ХВГ, Х12М Закалка 57...60 HRC  
Материал штампа - Сталь 40X поверхностное упрочнение 58-60 HRC глубина слоя- 1,5 мм  
Глубина штамповки - 16 мм.

Привод - Гидравлический повышенной производительности (пр-ва Италия)



**АСУ( автоматизированная система управления)**

Архив заданий - бессрочный

Распределение производственных заданий с центрального сервера предприятия

Система удалённой диагностики

Комплектация АСУ расширенными функциями для работы в программной среде «БОРА-ОПТИМА»

Ручной - Работа приводов от нажатия кнопок

Полуавтоматический - Работа привода гильотины от нажатия кнопки, остальные в автоматическом режиме

Автоматический - Работа приводов по программе контроллера

Режим смены материала - Остановка линии и отрезка металла для безотходной смены материала

Регулировка шага штамповки - установленные 350,400,450 мм.

Аварийный режим - Остановка линии без сброса программы при выходе из строя или сбое в работе разматывателя, укладчика, штампа или гильотины.

Суммарный счетчик всего прокатанного металла

Количество программируемых позиций (длина-количество) - 50 шт

Панель управления - Сенсорная 10" многофункциональная «Delta Electronics»

Электрошкаф - RITTAL



**Автоматический укладчик готовых панелей**

Система управления укладчиком - Программируемый контроллер

Привод приемных лап«SITI» - 1,5 кВт

Режим работы - Автоматический, Ручной - кнопочный

Датчики слежения за положением приемных лап - Бесконтактные индуктивные

Длина укладчика - 6 п.м.

Приемные телеги - Выкат телеги вбок (вперед по ходу проката)

---

Дополнительные опции и приспособления можно выбрать в разделе "Дополнительное оборудование" на сайте [www.boracom.ru](http://www.boracom.ru) или связаться со специалистом компании по телефонам: +7(495) 640 21 99, +7(495) 640 22 07